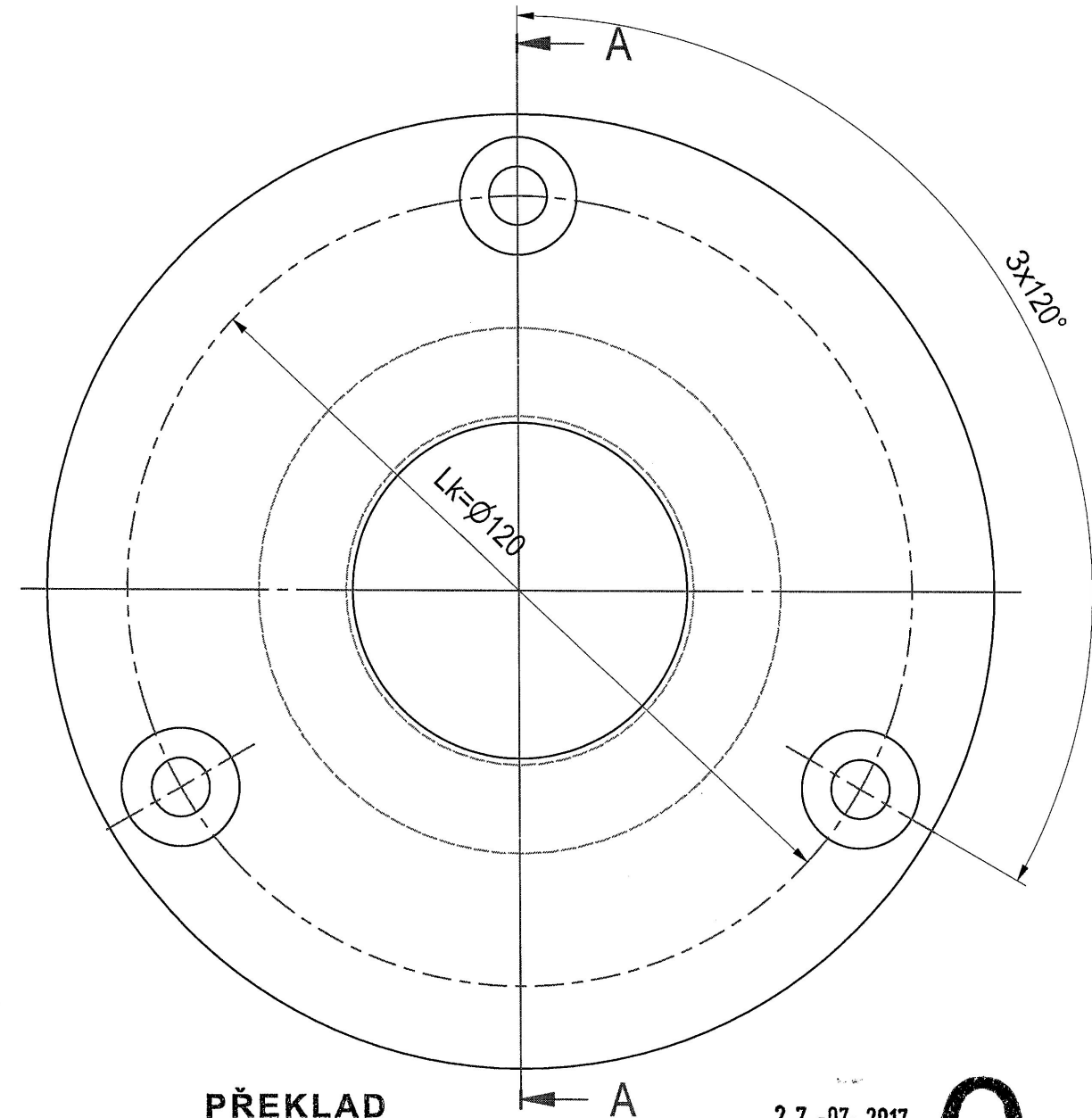
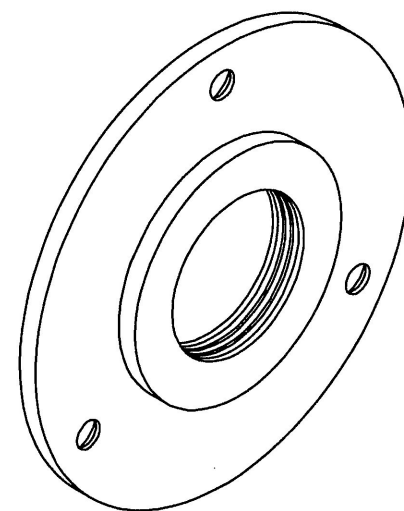
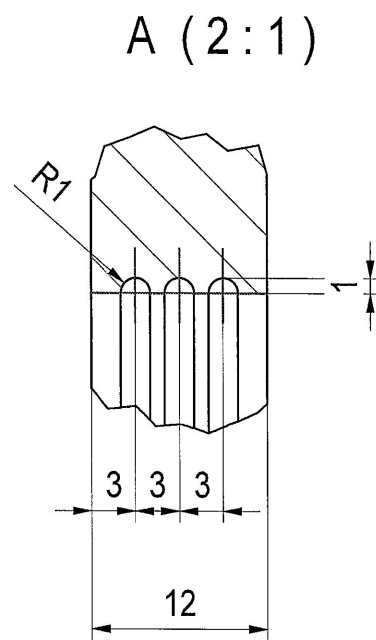
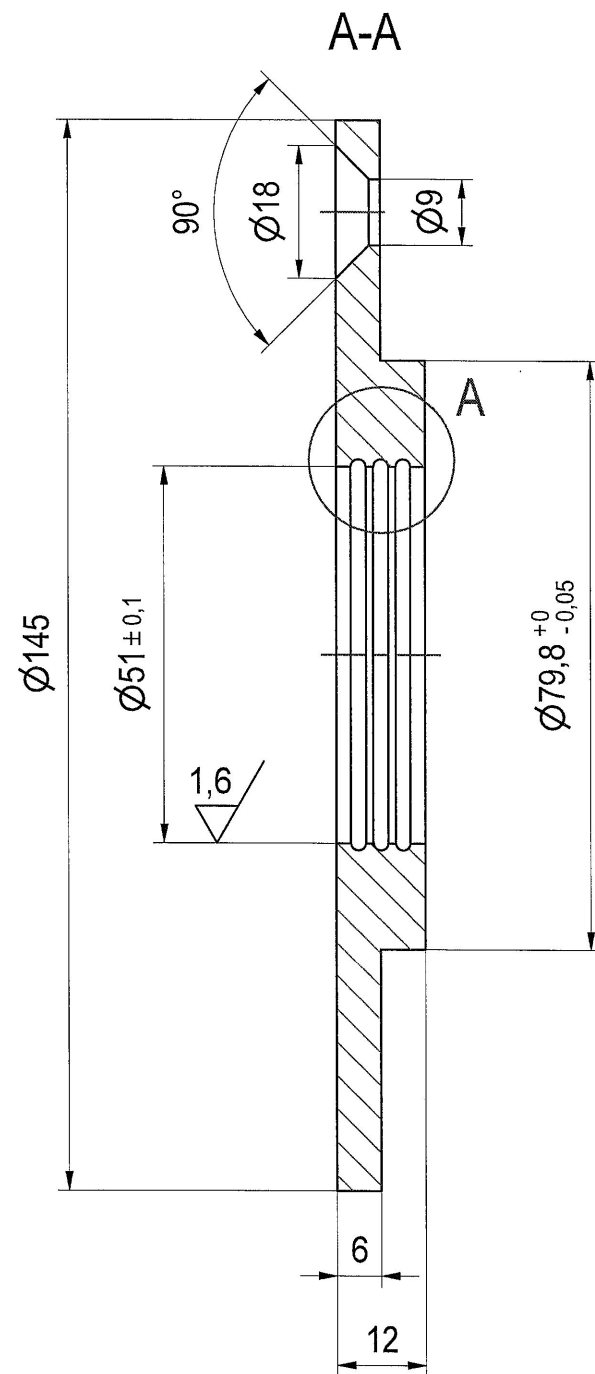


This drawing is our property for which we reserve all rights, including those relating to patents or registered design. It must not be reproduced or used otherwise or made available to any third party without our prior permission in writing. DIN ISO 16016

Für diese Unterlagen behalten wir uns alle Rechte vor, auch für den Fall der Patenterteilung oder Gebrauchsmustereintragung. Sie darf ohne unsere vorherige schriftliche Zustimmung weder vervielfältigt noch sonst wie benutzt, noch Dritten zugänglich gemacht werden. DIN ISO 16016



PŘEKLAD

dne: 26 -07- 2017

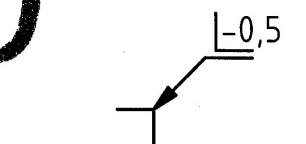
PROVEDLA
JANA PROKEŠOVÁ

27 -07- 2017

ARCHIV

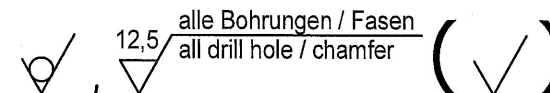
ZM/17/00485

0



Außenkante/chamfer DIN ISO 13715

Všechny vyvrtané otvory / skosení



Freimaßtoleranzen für Bearbeitung
General tolerances for treatment
ISO 2768 mH

Benennung / Title

Deckel 2 für Keilriemenspannstation Bl.12...Ø145mm

Cover2 for V-belt take-up station Bl.12...Ø145mm

Dateiname / filename:

E00025630.idw

Art.Nr. / item no.:

173039

Werkstoff / Material:

S235JRG2

Benennung / Description:

verzinkt

Masse / Mass:

0,800 kg

Zeichnungsnummer / ident number:

RM80.D1.500-3

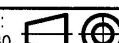
Format / Size:
A3

Blatt / Page:
1 / 1

Änderung / Rev.:

Maßstab / Scale:
1 : 1

Projektion:
ISO 128-30



Gezeichnet
Drawn

Kontrolliert
Checked

Datum
Date

10.03.2008

Name
Name

Vrabel L